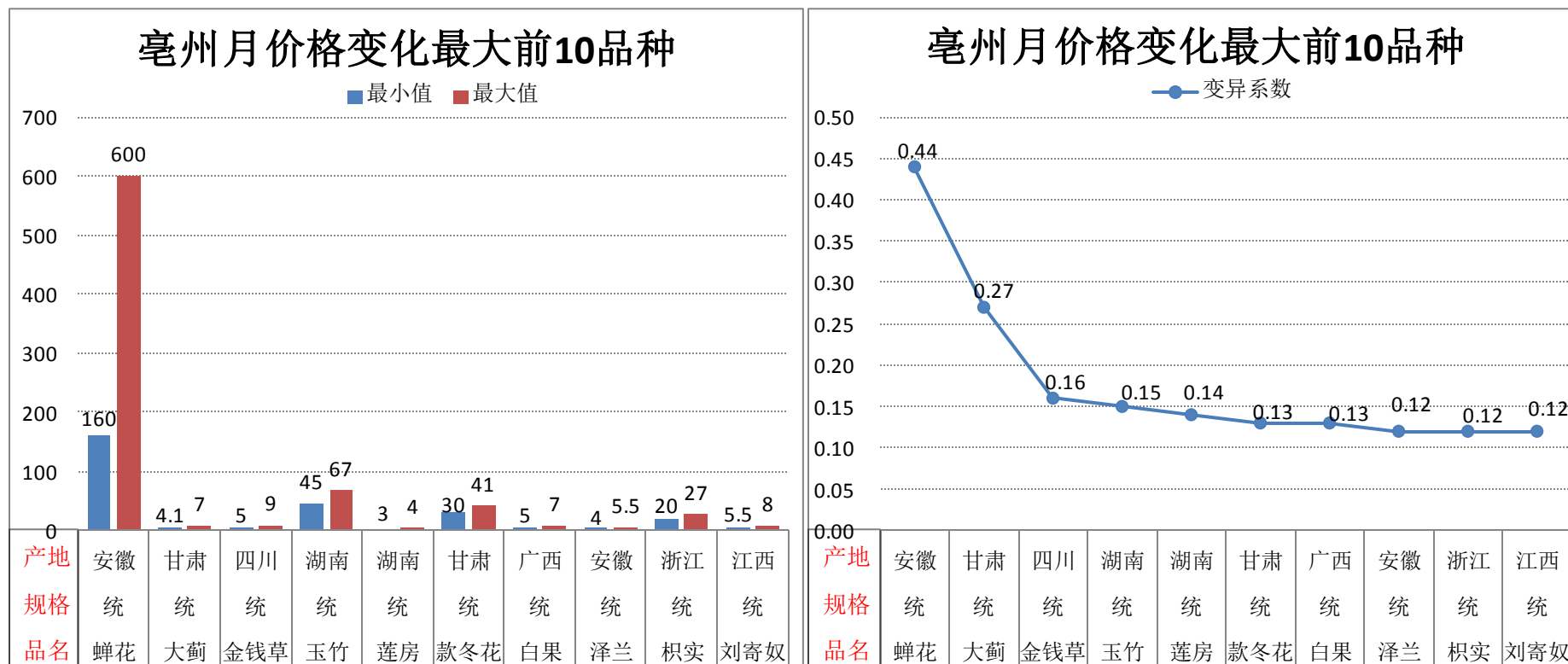


全国六大中药材市场价格监测分析报告（2013.1.1-1.31）

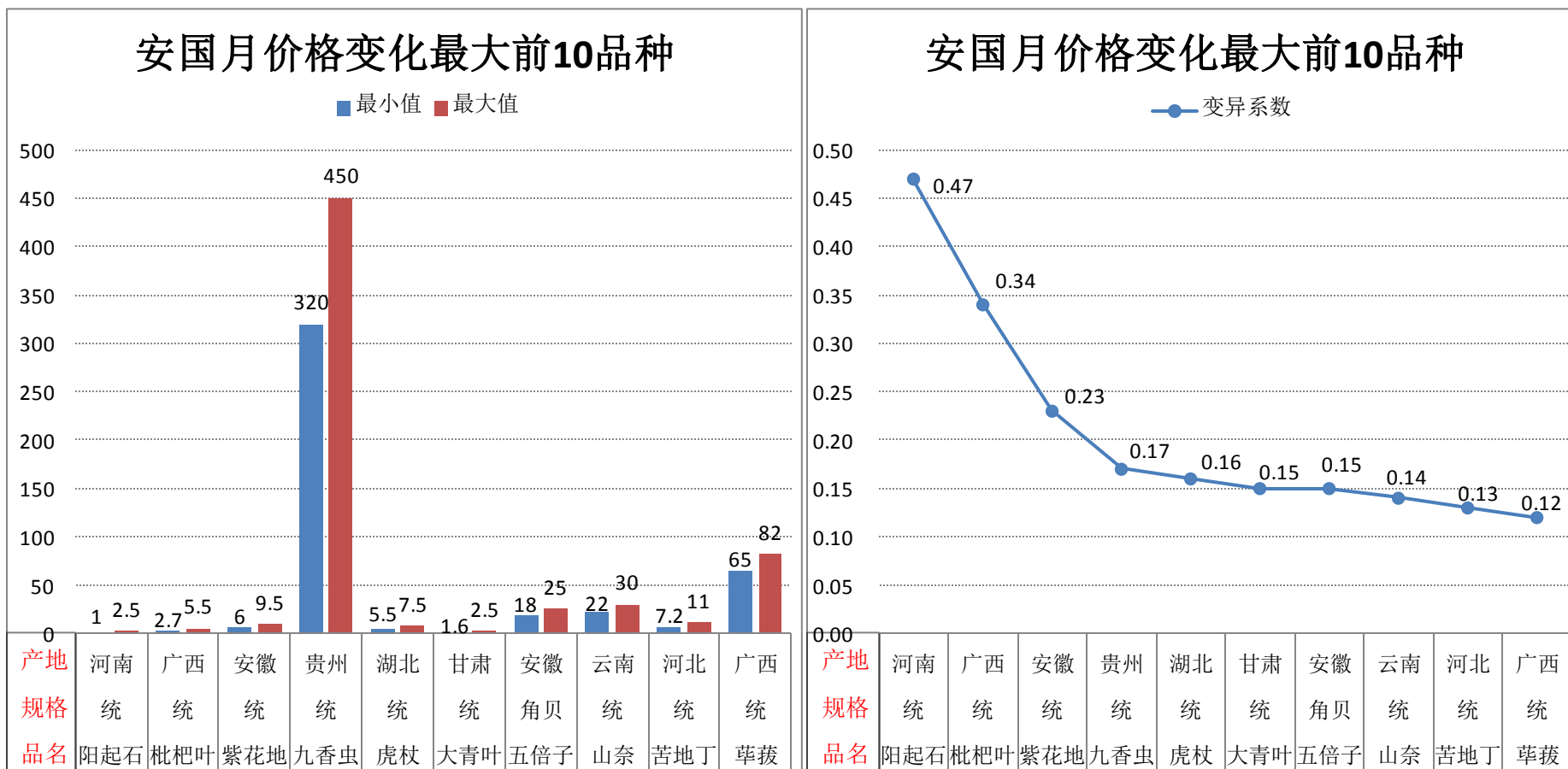
● 亳州中药材专业市场



*本月价格变化最大的是蝉花、大蓟、金钱草、玉竹、莲房、款冬花、白果、泽兰、枳实和刘寄奴。

变异系数：变异系数越大，说明价格波动幅度越大，计算公式为月价格标准差除以月价格平均值。

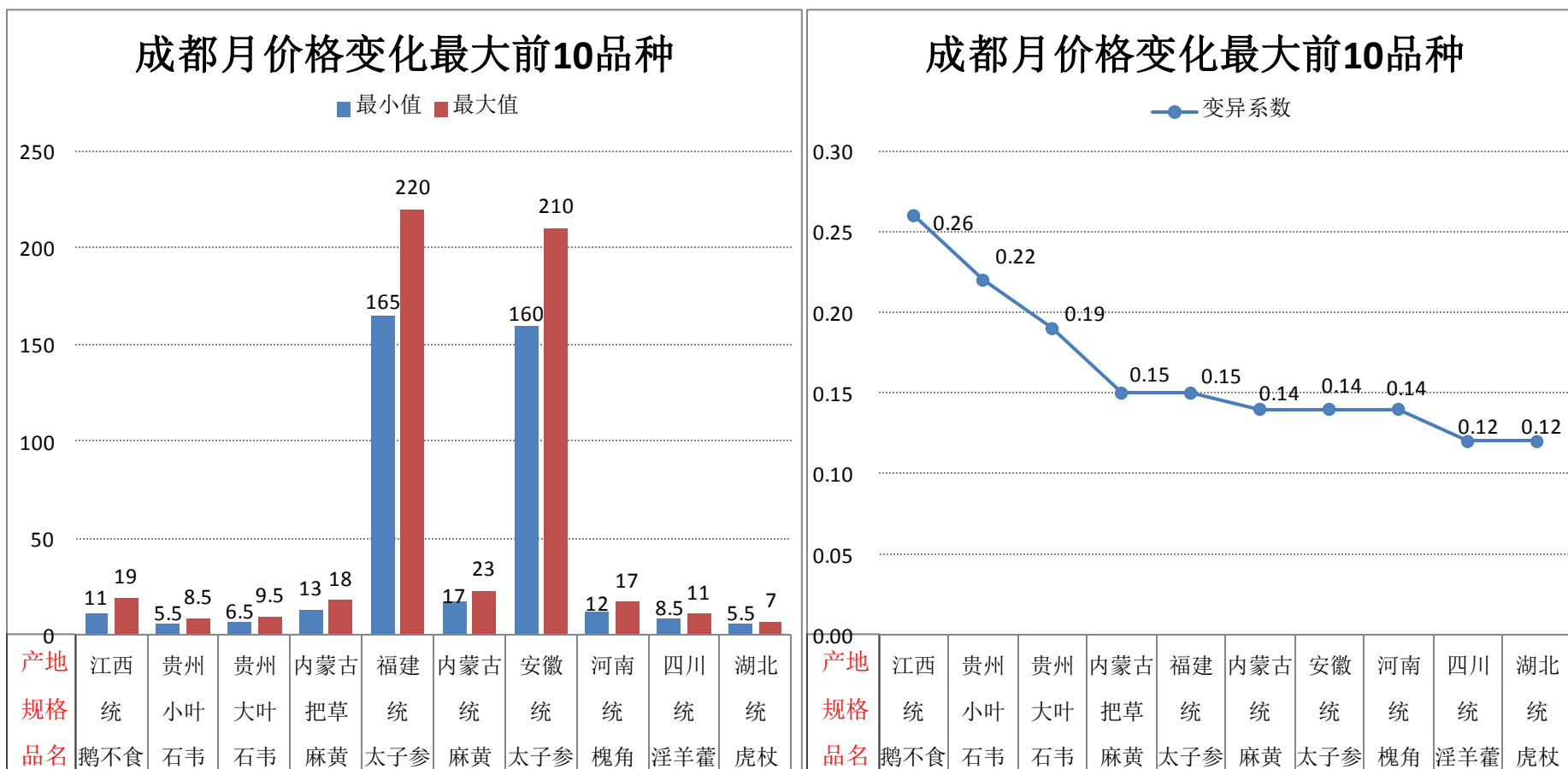
● 安国中药材专业市场



*本月价格变化最大的是阳起石、枇杷叶、紫花地、九香虫、虎杖、大青叶、五倍子、山奈、苦地丁和葶菀。

变异系数：变异系数越大，说明价格波动幅度越大，计算公式为月价格标准差除以月价格平均值。

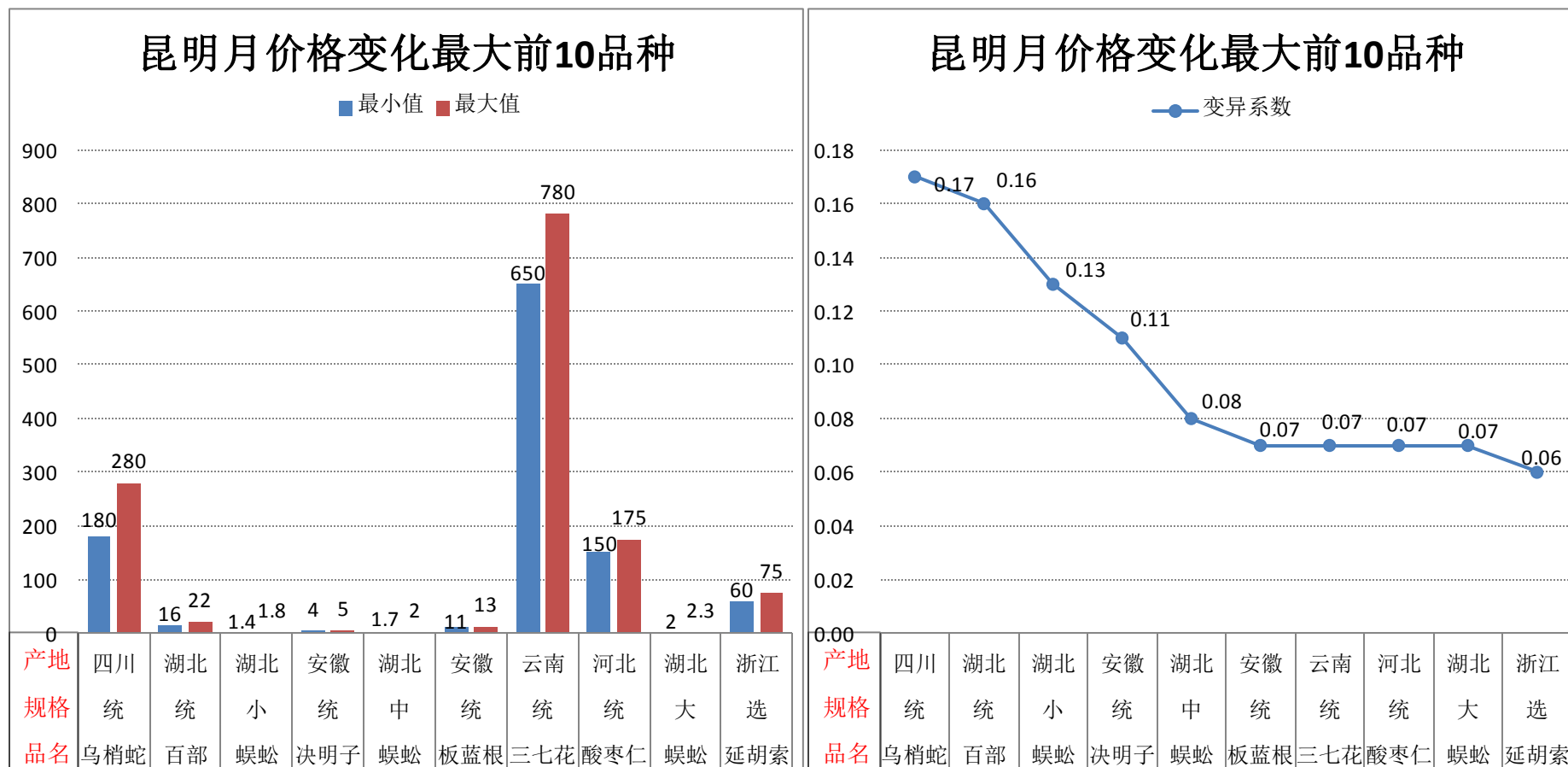
● 成都中药材专业市场



*本月价格变化最大的是鹅不食草、石韦、麻黄、太子参、黄柏、槐角、淫羊藿和虎杖。

变异系数：变异系数越大，说明价格波动幅度越大，计算公式为月价格标准差除以月价格平均值。

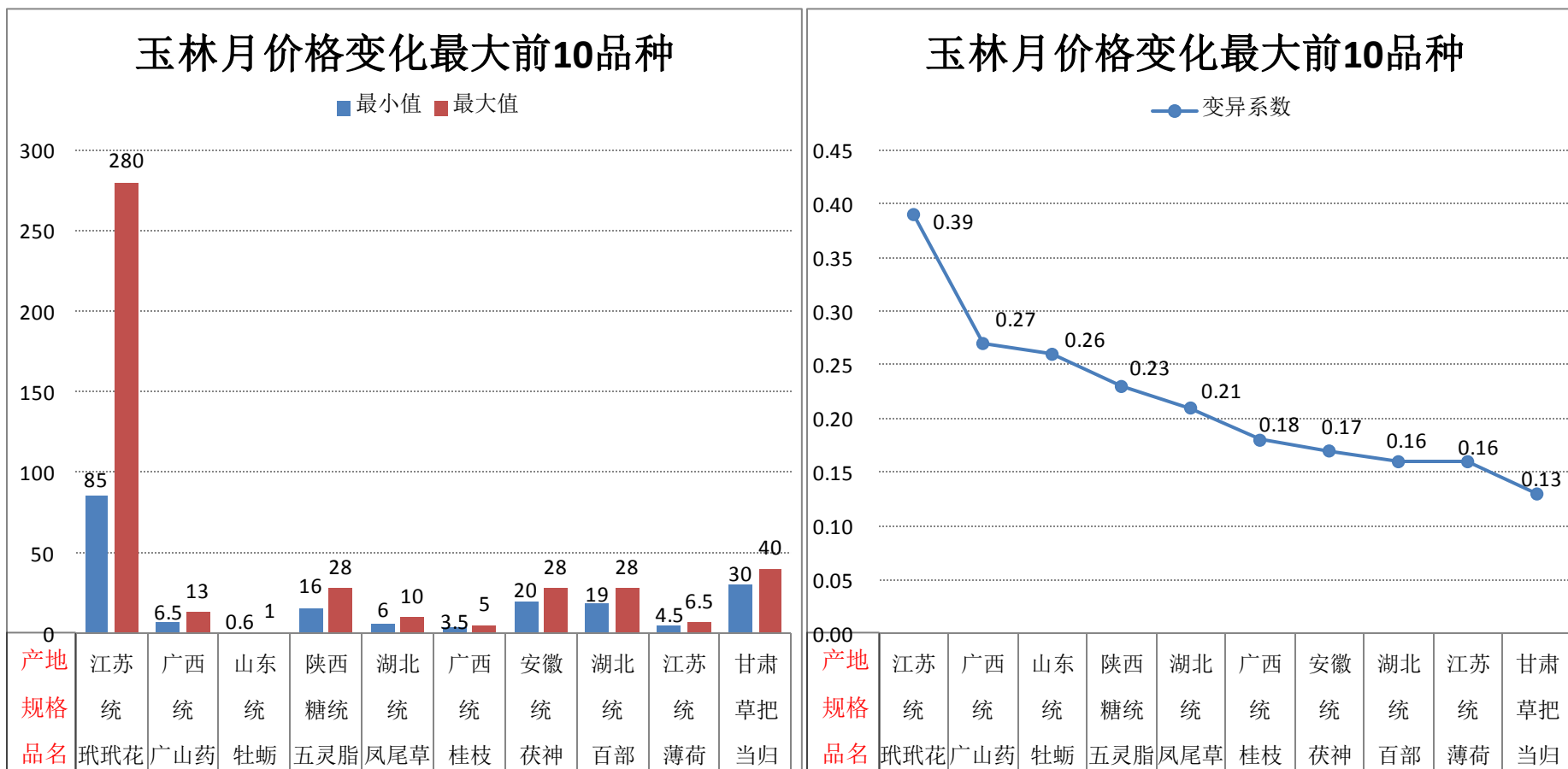
● 昆明中药材专业市场



*本月价格变化最大的是乌梢蛇、百部、蜈蚣、决明子、板蓝根、三七花、酸枣仁和延胡索

变异系数：变异系数越大，说明价格波动幅度越大，计算公式为月价格标准差除以月价格平均值。

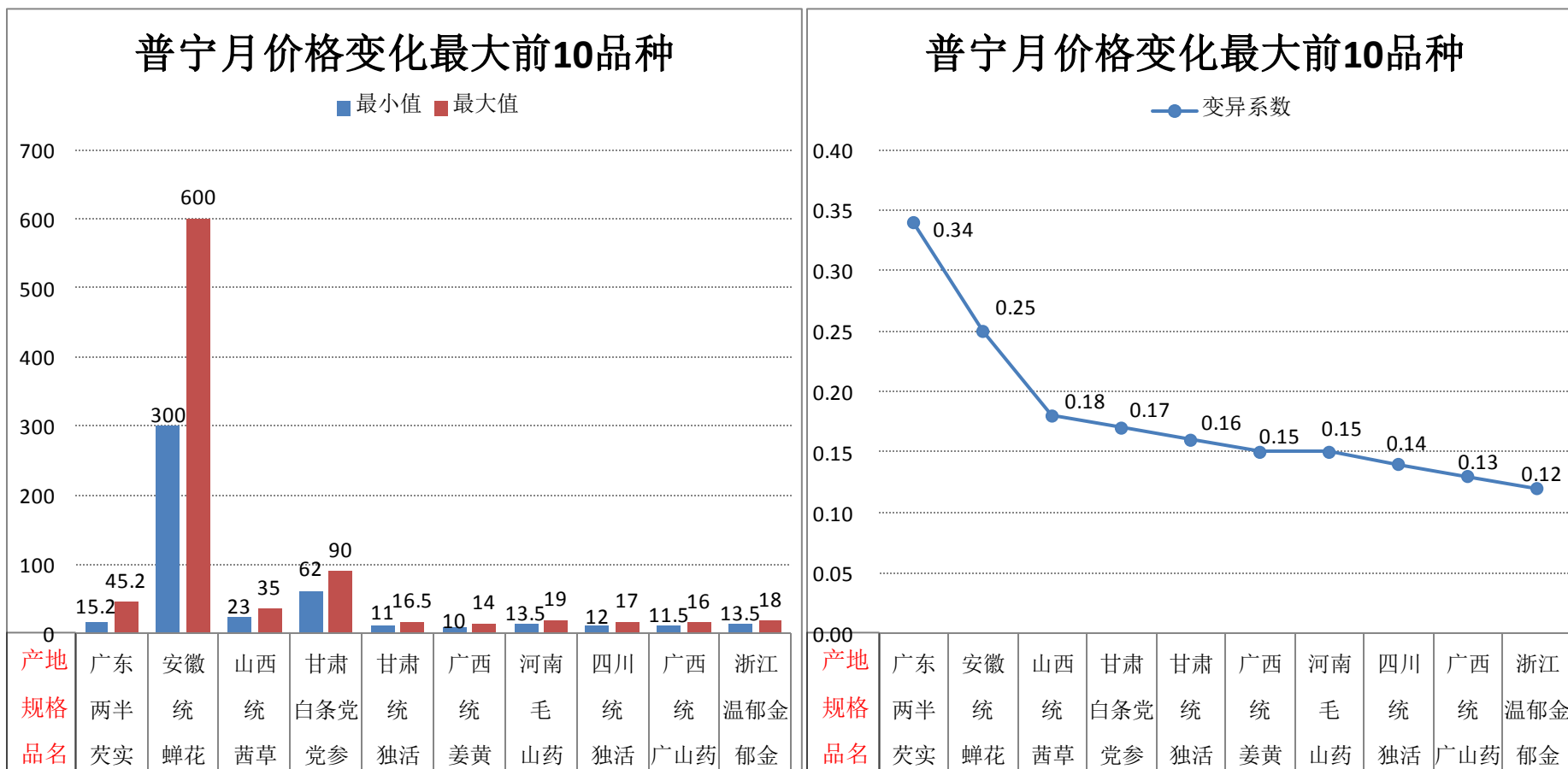
● 玉林中药材专业市场



*本月价格变化最大的是玳玳花、广山药、牡蛎、五灵脂、凤尾草、桂枝、茯神、百部、薄荷和当归。

变异系数：变异系数越大，说明价格波动幅度越大，计算公式为月价格标准差除以月价格平均值。

● 普宁中药材专业市场



*本月价格变化最大的是芡实、蝉花、茜草、党参、独活、姜黄、山药、广山药和郁金

变异系数：变异系数越大，说明价格波动幅度越大，计算公式为月价格标准差除以月价格平均值。