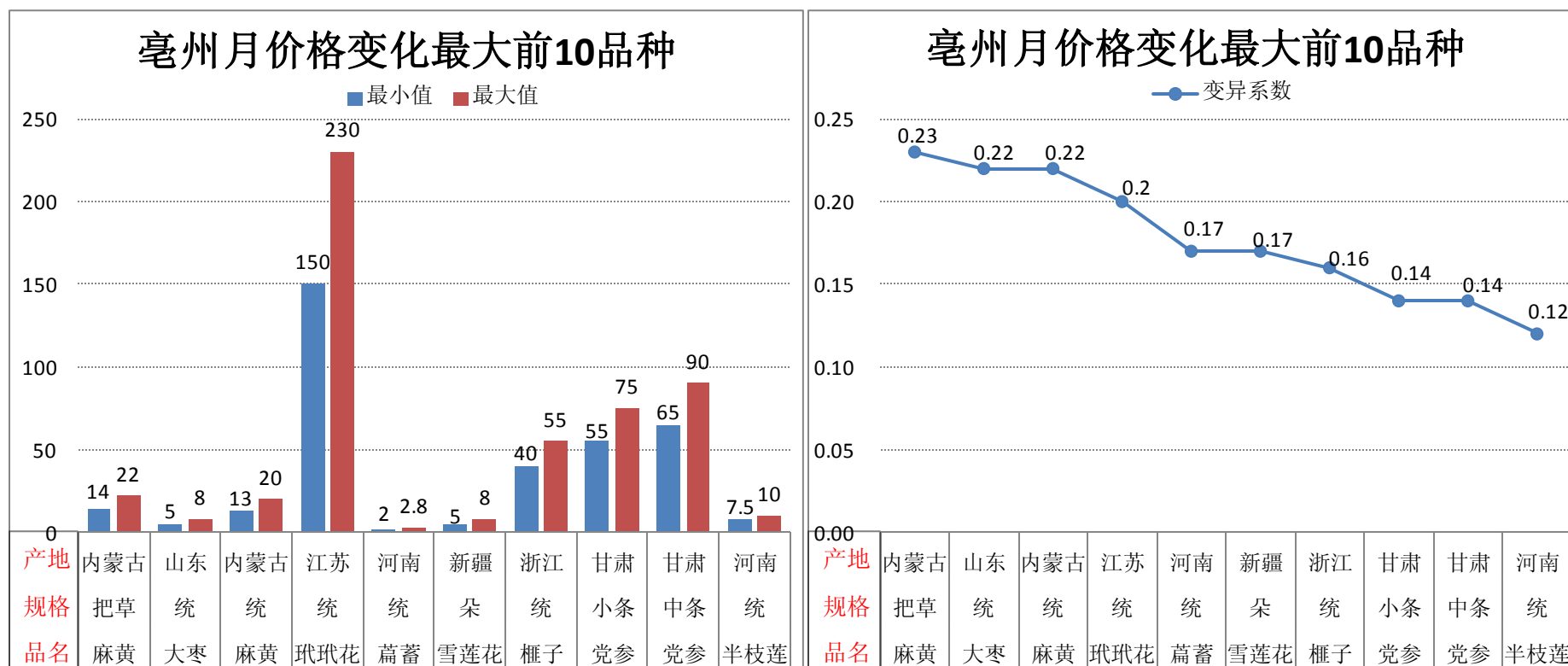


全国六大中药材市场价格监测报告（2012.12.01-12.31）

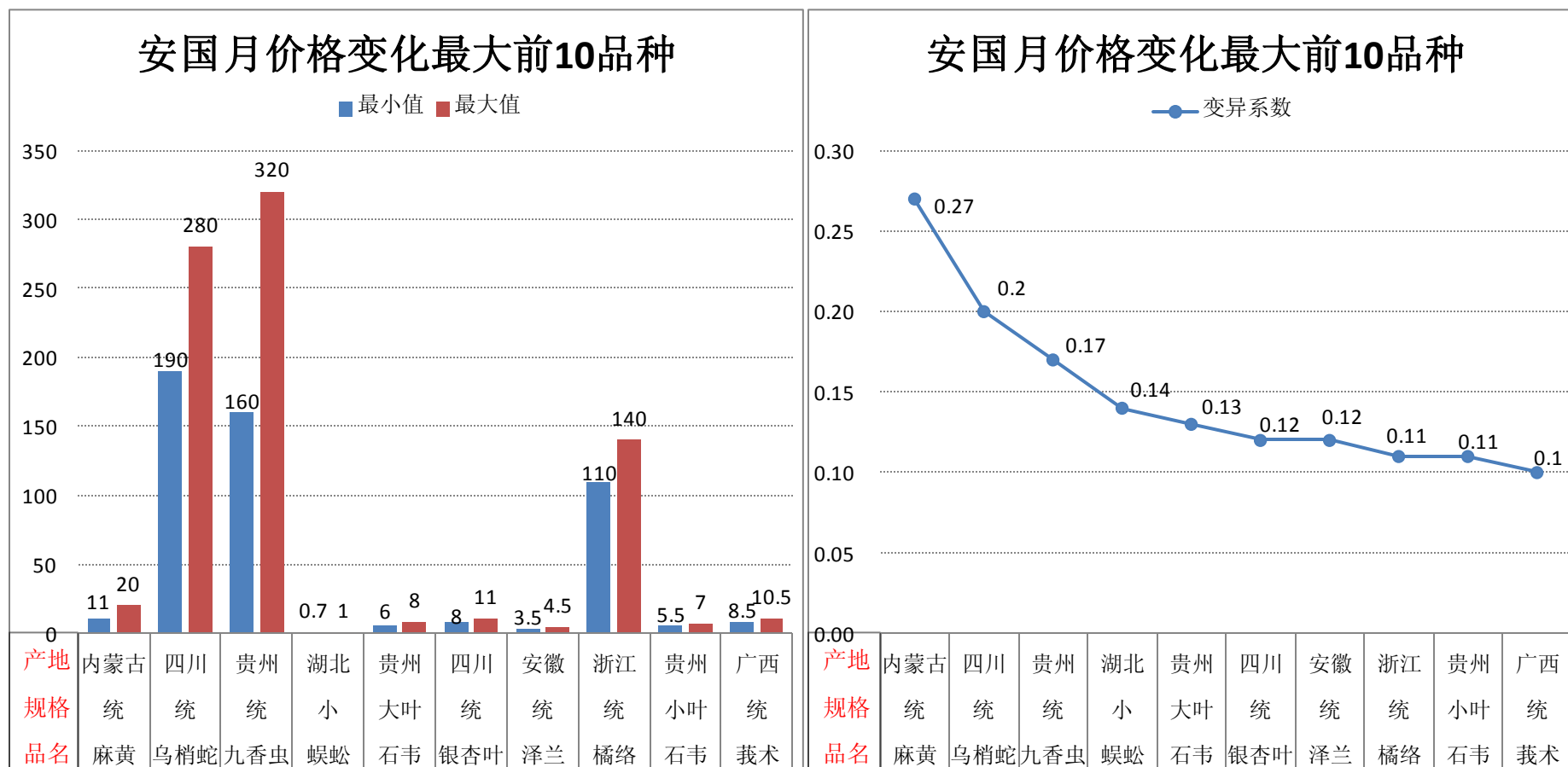
● 亳州中药材专业市场



*本月价格变化最大的是麻黄、大枣、玳玳花、篇蓄、雪莲花、榧子、党参和半枝莲。

变异系数：变异系数越大，说明价格波动幅度越大，计算公式为月内价格标准差除以月价格平均值。

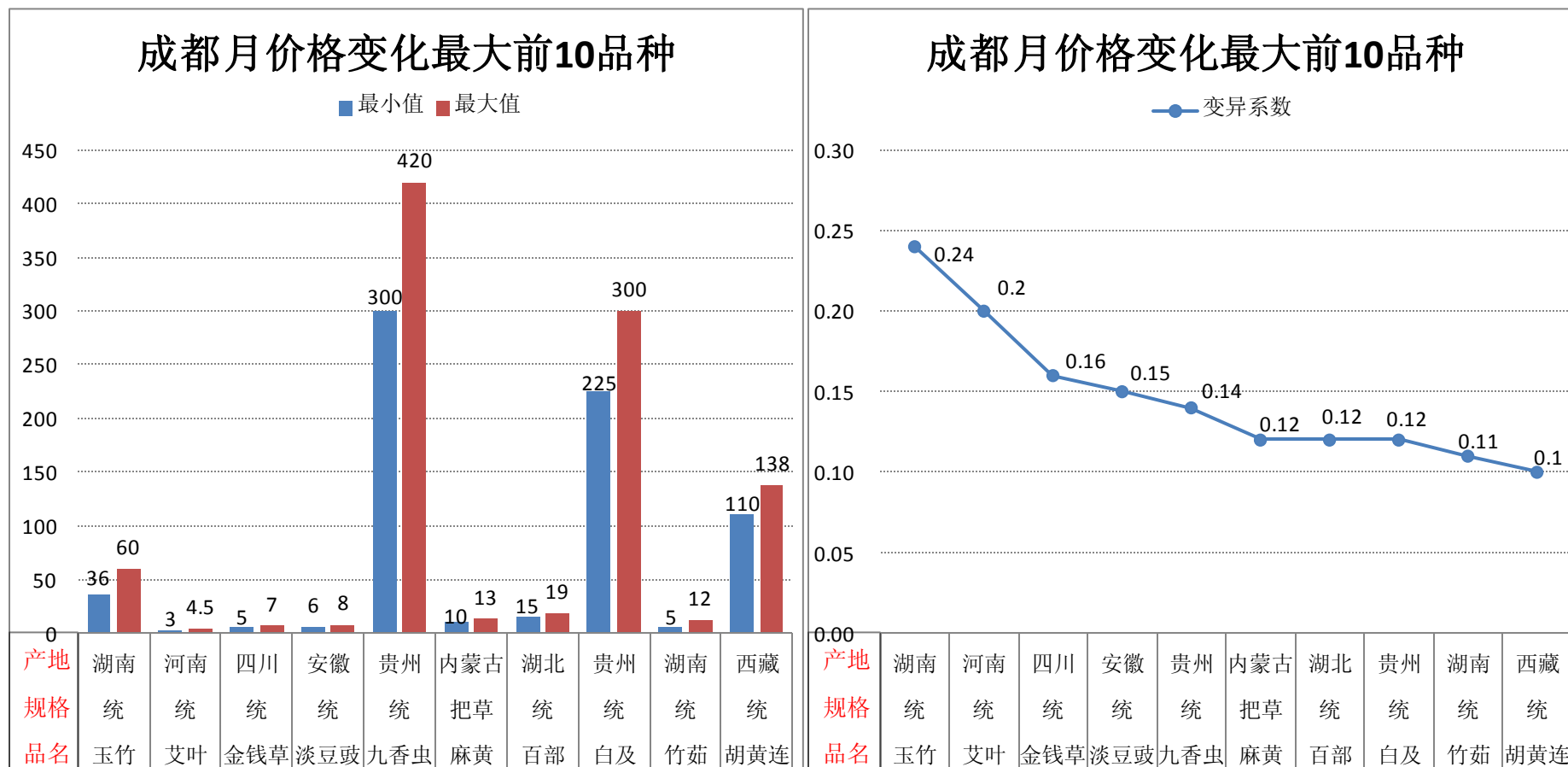
● 安国中药材专业市场



*本月价格变化最大的是麻黄、乌梢蛇、九香虫、蜈蚣、石韦、银杏叶、泽兰、橘络和莪术。

变异系数：变异系数越大，说明价格波动幅度越大，计算公式为月内价格标准差值除以月价格平均值。

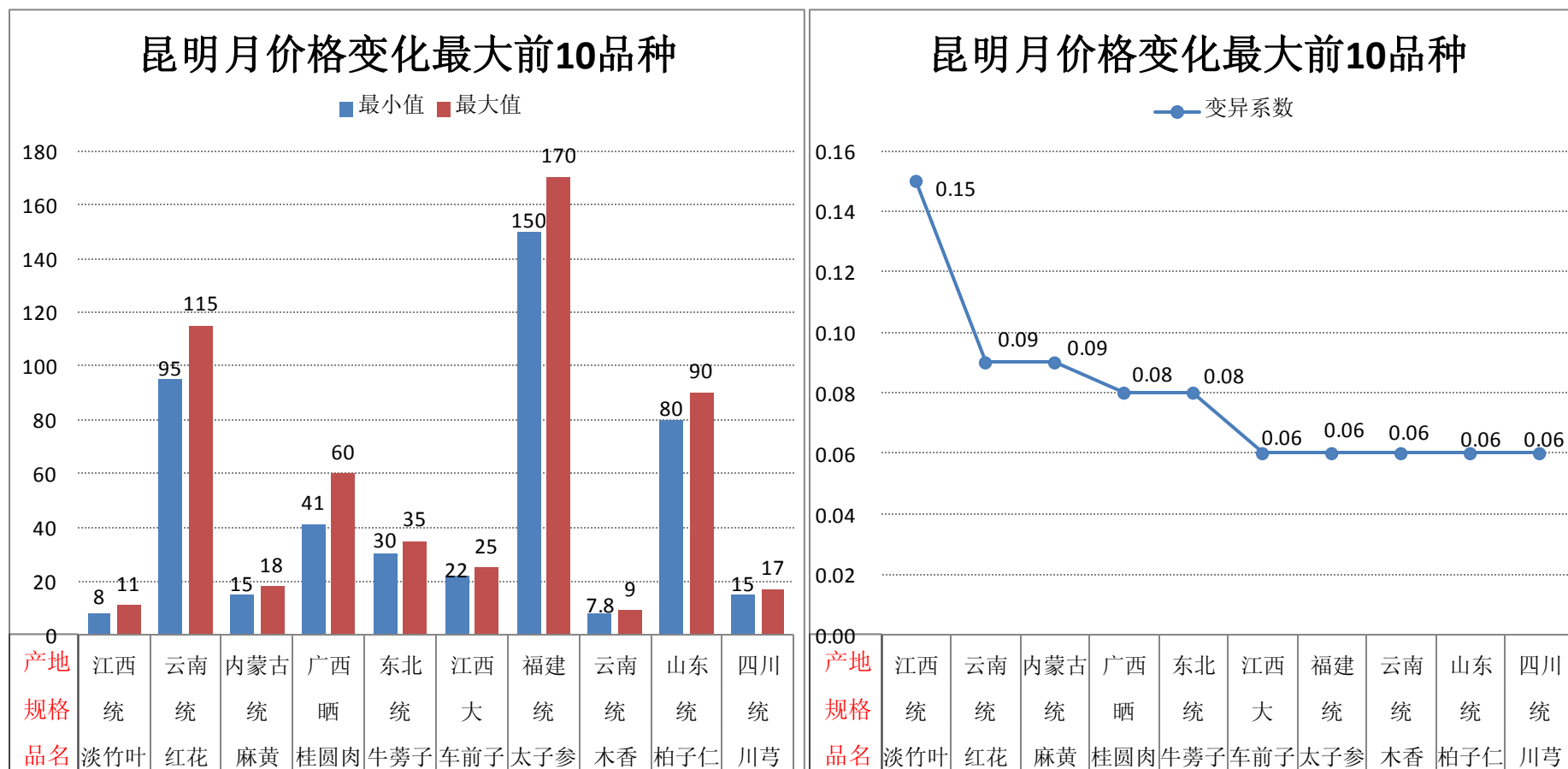
● 成都中药材专业市场



*本月价格变化最大的是玉竹、艾叶、金钱草、淡豆豉、九香虫、麻黄、百部、白及、竹茹和胡黄连。

变异系数：变异系数越大，说明价格波动幅度越大，计算公式为月内价格标准差值除以月价格平均值。

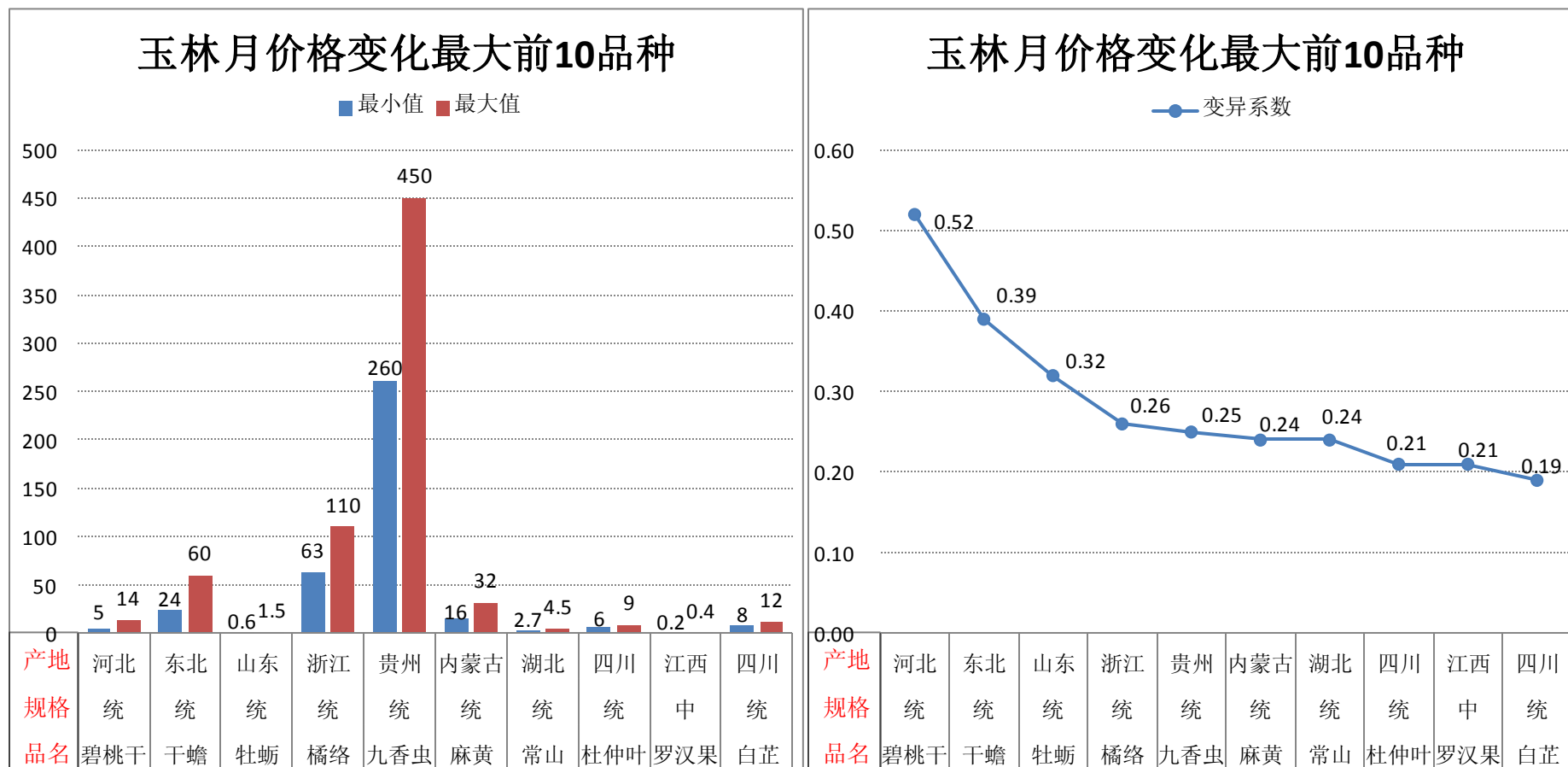
● 昆明中药材专业市场



*本月价格变化最大的是淡竹叶、红花、麻黄、桂圆肉、牛蒡子、车前子、太子参、木香、柏子仁和川芎

变异系数：变异系数越大，说明价格波动幅度越大，计算公式为月内价格标准差值除以月价格平均值。

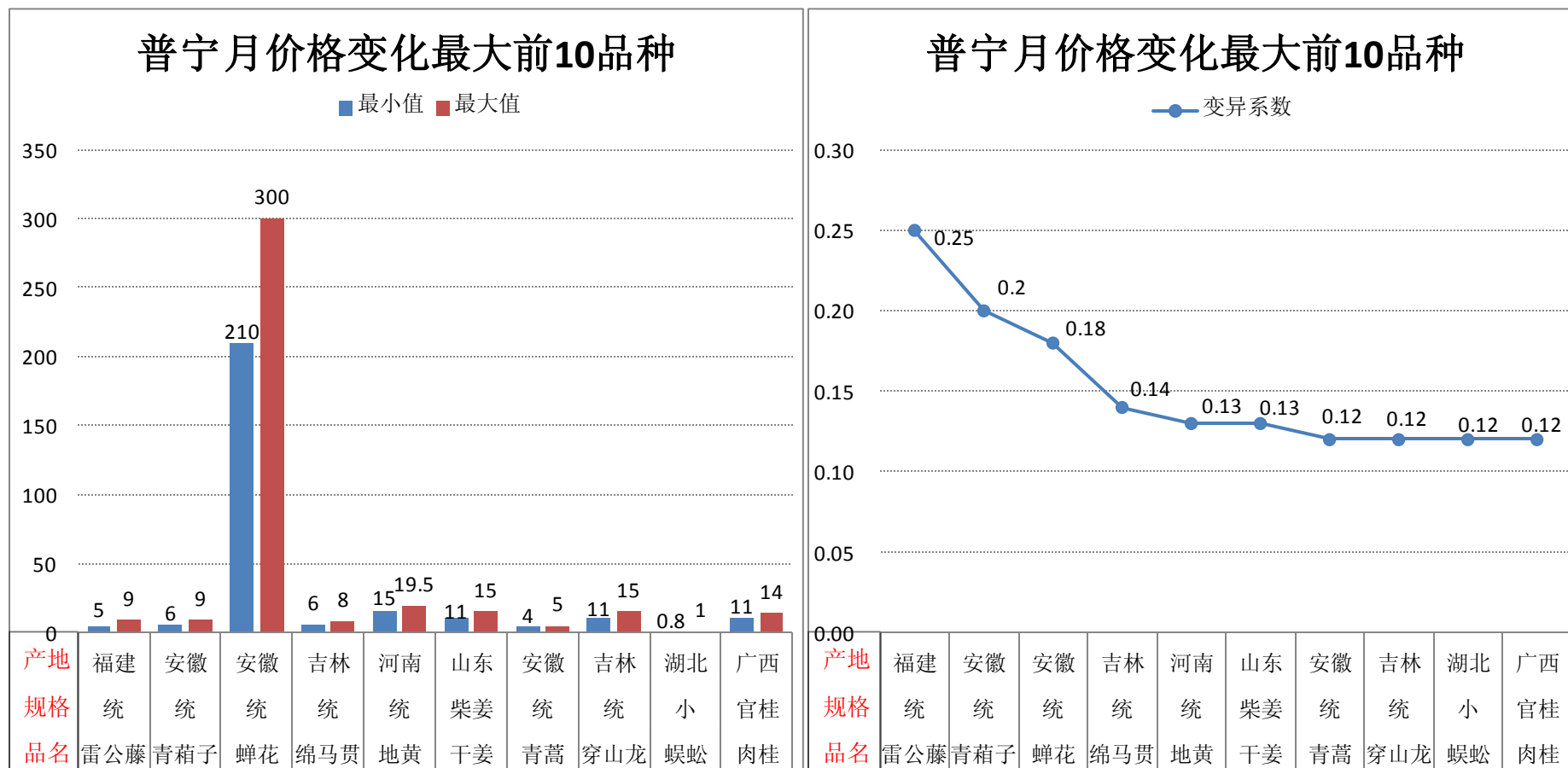
● 玉林中药材专业市场



*本月价格变化最大的是碧桃干、干蟾、牡蛎、橘络、九香虫、麻黄、常山、杜仲叶、罗汉果和白芷。

变异系数：变异系数越大，说明价格波动幅度越大，计算公式为月内价格标准差值除以月价格平均值。

● 普宁中药材专业市场



*本月价格变化最大的是雷公藤、青箱子、蝉花、绵马贯众、地黄、干姜、青蒿、穿山龙、蜈蚣和肉桂。

变异系数：变异系数越大，说明价格波动幅度越大，计算公式为月内价格标准差值除以月价格平均值。